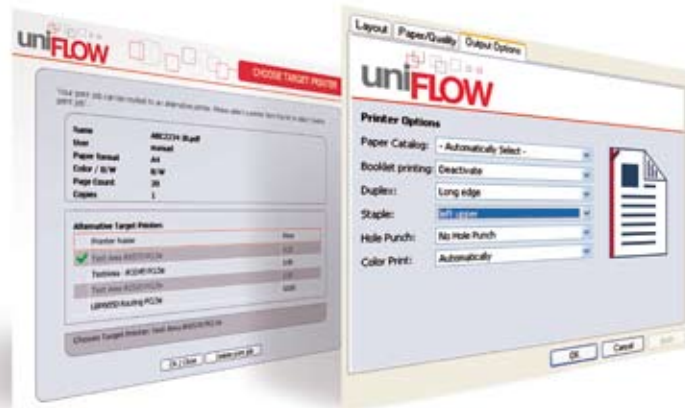


# Konfigurace založená na pravidlech

Nastavte způsob tisku úloh pomocí pravidel

**you can**

Mnoho organizací kvůli příliš vysokým nákladům na tisk omezuje používání barevných tiskáren. Některé z nich dokonce přistoupily k radikálnější metodě snížení svých rozpočtů na tisk a přestaly barevné tiskárny kupovat. Přestože tento krok může snížit náklady, přináší s sebou pro organizaci také zřejmé nevýhody plynoucí z absence barevného tisku. Navíc může zvýšit náklady v případech, kdy je barevný tisk řešen externě a nikoliv přímo v organizaci.



Vynucení černobílého tisku

Možnosti univerzálního ovladače

## Výhody používání uniFLOW

- Integrované řešení s mnoha funkcemi včetně účtování tisku/kopírování, univerzálního zabezpečeného tisku, směřování úloh a sběru dokumentů
- Modulární systém, který lze přizpůsobit specifickým potřebám organizace

## Výhody směřování tiskových úloh podle pravidel

- Automatická změna nastavení tisku úlohy pomocí pravidel
- Vyzvání uživatele ke změně nastavení tiskové úlohy
- Různá nastavení pro tiskárny, uživatele a skupiny
- Uživatelé mohou využívat výhod barevného tisku, aniž by byl ohrožen tiskový rozpočet
- Možnost předejít tisku neúměrně nákladných úloh
- Dobrá informovanost uživatelů o nákladech spojených s tiskem

<sup>1</sup> Funkce vyžadují statistický modul

S uniFLOW máte několik způsobů, jak umožnit uživatelům, aby využívali výhod barevného tisku, aniž byste ztratili kontrolu nad tiskovým rozpočtem.

Díky uniFLOW a uniFLOW Universal Driver může správce definovat způsob tisku dokumentů pomocí konkrétních pravidel. Pravidla mohou zahrnovat například aplikaci použitou k vytvoření tiskové úlohy, počet stránek dokumentu nebo celkové náklady. E-maily mohou být nastaveny k automatickému černobílému tisku a úlohy čítající přes dvacet stránek k oboustrannému tisku.

Kromě automatické změny vlastností tisku dané úlohy nabízí uniFLOW také interaktivní výzvy uživatelům, aby změnili svůj přístup k tisku. Pokud se uživatel kupříkladu rozhodne tisknout webovou stránku barevně, může být požádán o změnu nastavení úlohy na černobílý tisk anebo ponechat nastavení na barevný tisk. Uživatel nemusí původní úlohu mazat a znovu ji odesílat na zařízení. Pouze stiskne tlačítko vyskakovacího okna. Také ihned uvidí, kolik může změnou nastavení tiskové úlohy ve výsledku ušetřit.

Pomocí interaktivních změn tisku mohou organizace využívat výhod barevných zařízení, aniž by se jejich tiskové náklady vymkly kontrole. Veškeré úspory dosažené změnou nastavení tiskové úlohy pomocí uniFLOW jsou uloženy do databáze pro pozdější vytvoření statistik.<sup>1</sup>

uniFLOW

Canon

# Konfigurace založená na pravidlech

Nastavte způsob tisku úloh pomocí pravidel



## Vyžadovaný software a moduly

- Základní licence uniFLOW (WE, BE, CE, EE)
- Funkce konfigurace založené na pravidlech vyžaduje modul pravidel a přesměrování

## Software požadovaný pro instalaci uniFLOW server

- Windows 2000/2003/2008
- Internet Information Server 5.0 (2000), 6.0 (2003), 7.0 (2008)
- Internet Explorer 5.5 nebo vyšší (doporučen Internet Explorer 7)

## Software požadovaný pro instalaci uniFLOW klient (volitelné)

- Windows NT/2000/XP/2003/Vista
- Internet Explorer 5.5 nebo vyšší
- Macintosh Mac OS 9.1, 9.2, 10.x

## Funkce konfigurace založené na pravidlech

### Obecné funkce

- Automatická změna dokončování dokumentu podle pravidel
- Možnost vyzvat uživatele před změnou dokončení
- Možnost nastavit více pravidel pro jednu tiskárnu
- Různá nastavení pro jednotlivé uživatele a skupiny
- Informování uživatele prostřednictvím webové stránky o úsporách nákladů plynoucích ze změny nastavení tisku
- Záznam o nákladech ušetřených v důsledku změny úlohy je uložen v databázi<sup>1</sup>

### Nastavitelné možnosti dokončování

- Barevný nebo černobílý tisk
- Jednostranný nebo oboustranný tisk
- Sešívání na více místech
- Děrování
- Skládání Z

### Kritéria přesměrování

- Náklady na tiskovou úlohu
- Název úlohy
- Celkový počet stran úlohy
- Počet kopií
- Počet stran
- Úloha obsahuje barvy
- Úloha je tištěna jednostranně
- Název PC, ze kterého byla úloha odeslána
- Čas
- Velikost (v bajtech)
- Stav tiskárny

**Canon**

**uniFLOW**

Canon Inc.  
canon.com

Canon Europe  
canon-europe.com

Canon CZ s.r.o.  
nám. Na Santince 5/2440  
160 00 Praha 6  
Tel. +420 225 280 111  
Fax +420 225 280 311  
www.canon.cz

Czech Edition 0152W711  
© Canon Europe N.V., 2010  
© NT-ware 2010