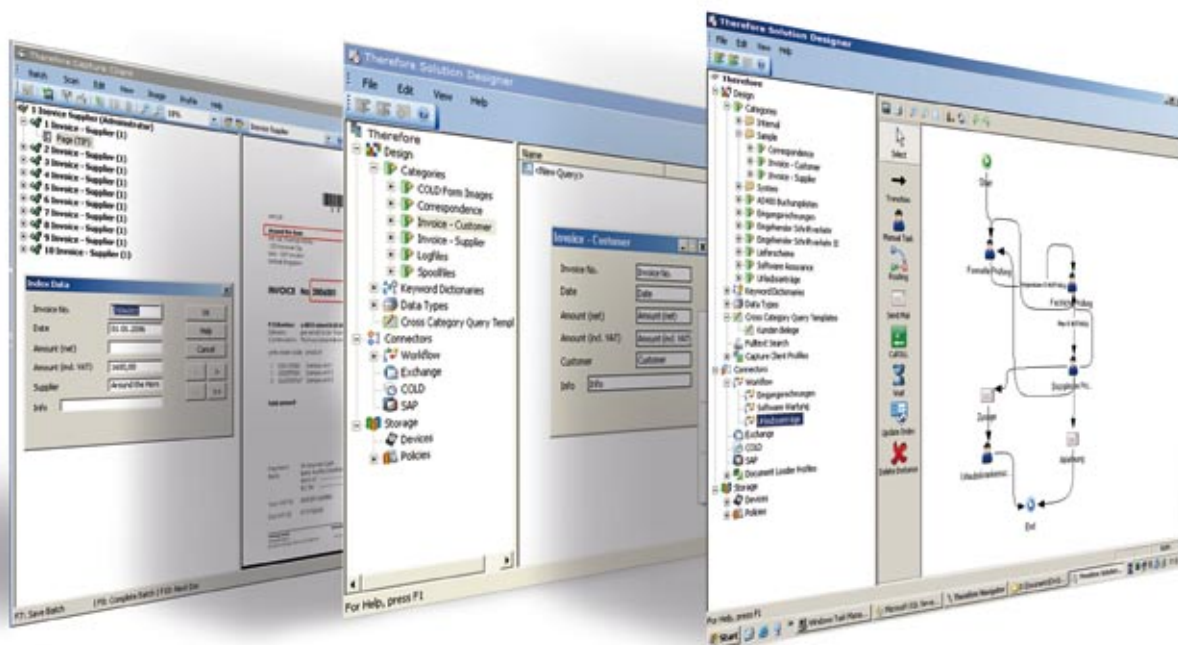


# Efektivní ukládání a vyhledávání informací

THEREFORE™

you can



**Canon**

# Okamžitý přístup ke klíčovým informacím maximalizuje efektivitu

Informace jsou životadárnou mízou vašeho podnikání – páteří efektivního rozhodování. Takže je frustrující, když lidé stráví v průměru přes čtyři hodiny týdně hledáním informací. Therefore™ tuto neefektivnost rychle napraví pomocí snadno implementovatelného systému na ukládání a vyhledávání informací, který poskytuje každému okamžitý přístup ke všem potřebným informacím, a to efektivně, hospodárně a bezpečně.



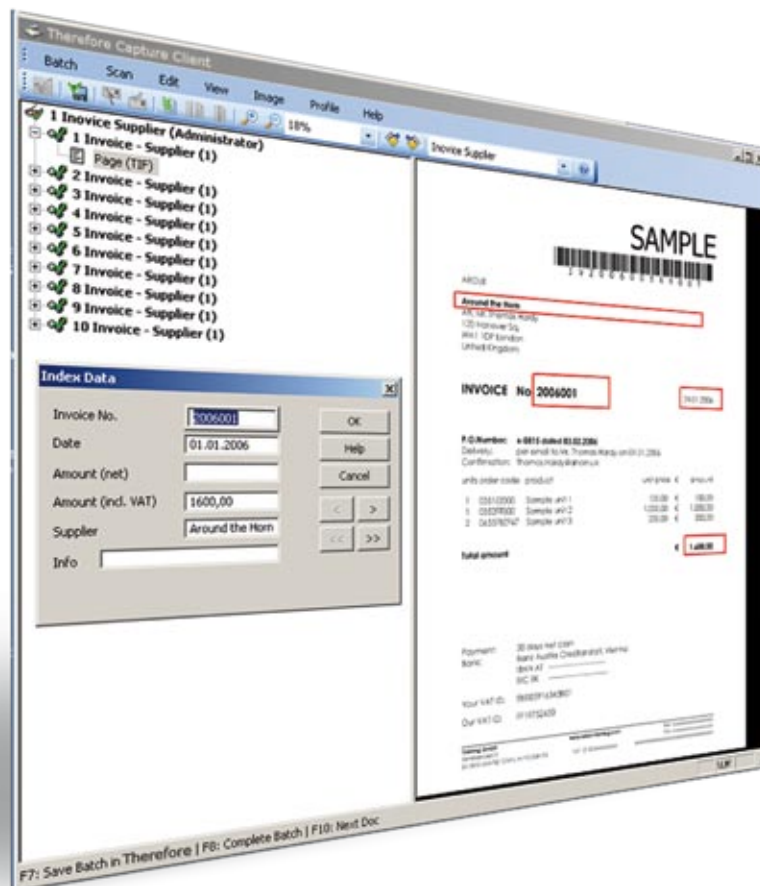
## Jednoduchá archivace ve stylu Therefore™

Jednoduše řečeno, Therefore™ vám umožní vytvářet elektronickou kartotéku pro všechny vaše podnikové informace. Můžete skenovat a organizovat trvalý obsah, obrázky, dokumenty, zprávy a ostatní informace důležité z hlediska podniku a získávat k nim přístup. Lokalizování uložených informací se provádí jednoduše prostřednictvím univerzálního rozhraní, nebo dokonce přes rozhraní internetového prohlížeče, takže pro zaměstnance je nutné jen minimální zaškolení a výsledkem je mnohem efektivnější způsob práce.

## Elektronicky archivujte všechny typy informací

V dnešní době informace přicházejí v mnoha formátech z mnoha různých zdrojů. Při použití Therefore™ to nepřestává být žádný problém. Papírové dokumenty, elektronické soubory, čárové kódy a e-maily – ty všechny lze bez námahy spravovat s pomocí Therefore™.

Therefore™ vám umožní skenovat a organizovat trvalý obsah, obrázky, dokumenty, zprávy a ostatní informace důležité z hlediska podniku a získávat k nim přístup.



### Mimořádná bezpečnost a flexibilita

Therefore™ umožňuje kvůli zvýšení bezpečnosti přesně a snadno definovat povolení pro každého uživatele. Administrátorům mohou být přiřazena centrálně konfigurovaná a definovaná podniková pravidla. Kromě toho je na každý dokument automaticky použit digitální podpis.

### Dodržování regulačních opatření

Jako pomoc při plnění současných předpisů ohledně dokumentů v podniku umožňuje nová funkce zásad uchovávání dokumentů, aby dokumenty byly smazány, nebo aby jejich staré verze byly uvolněny po uplynutí specifikované doby.

### Vhodné pro váš podnik

Od základních systémů pro jednoho uživatele až po celopodnikové nasazení pro několik tisíc uživatelů představuje Therefore™ naprosto libovolně rozšiřitelné řešení. Spolu s rozšiřováním vašeho podniku je možné přidávat uživatele i vstupní zařízení, jako jsou skenery a multifunkční tiskárny.

## THEREFORE™

poskytuje pro všechny formáty dokumentů přístup a správu souborů založené na povoleních.

Vaši zaměstnanci nepotřebují žádné předchozí zkušenosti se správou dokumentů k dosažení převratné změny ve způsobu, jakým budou informace ve vašem podniku spravovány a sdíleny. Skenování, ukládání a získávání informací je zcela intuitivní, takže každý běžný uživatel PC se může rychle naučit mnohem efektivnějšímu způsobu práce.

# Nyní je pro každého snadné dostat to, co potřebuje

## **Vyhledávání, třídění a seskupování**

Nový Navigator umožňuje v reálném čase zlepšovat hledání a výsledky prohledávání mnoha dokumentů je možné vidět okamžitě. Hledání je možné také ukládat jako globální nebo lokální šablony, což umožňuje dále je upravovat na míru vašim specifickým potřebám.

## **Podpora OCR**

Jádro programu OCR, nejlepšího na trhu, zabudované do Therefore™ umožňuje ukládat skenované dokumenty ve formátech PDF nebo PDF/A, které lze prohledávat. Můžete snadno a rychle vyhledávat texty a dokumenty lze indexovat pomocí služby Microsoft® Indexing, která umožňuje snadno prohledávat celý textový obsah.

## **Zobrazení, odeslání, změna a tisk**

Nově navržený prohlížeč Therefore™ Viewer zobrazuje dokumenty v rámci systému Therefore™ tak, že je můžete upravovat, distribuovat nebo tisknout. Rovněž je vyvolána původní aplikace propojená s dokumentem, a tím je zajištěn plný přístup k vnitřní funkčnosti včetně možností úprav v rámci dané aplikace.

## **Skenování, indexování a archivace**

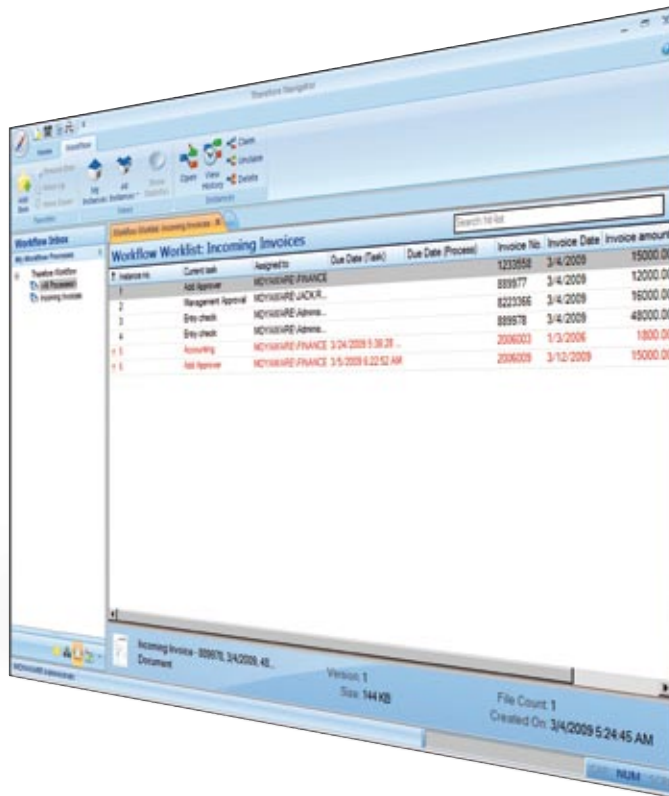
Dokumenty lze rychle skenovat pomocí multifunkční tiskárny nebo skeneru Canon, přičemž skenovací klient rovněž umožňuje pro úsporu vašeho času automatické indexování. Vylepšení snímků vám dokonce umožní zlepšit kvalitu skenovaných souborů.

## **Přístup k Therefore™ přes internet**

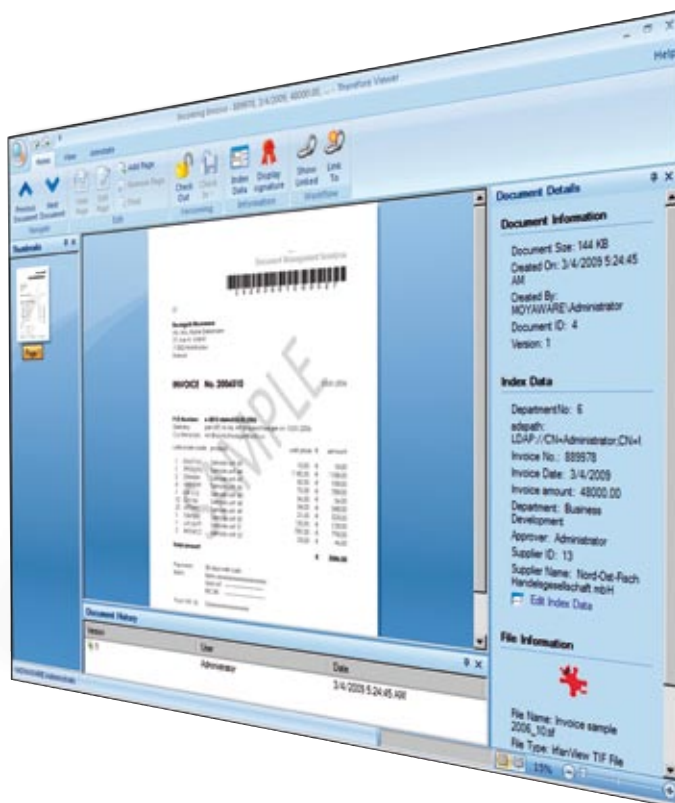
Webový klient umožňuje přístup k vašim informacím kdykoliv a kdekoliv, přičemž poskytuje stejnou funkčnost jako navigátor a prohlížeč Therefore™ (Navigator a Viewer).

**THEREFORE™**

znamená převrat v přístupu ke správě informací a jejich sdílení ve vašem podniku.



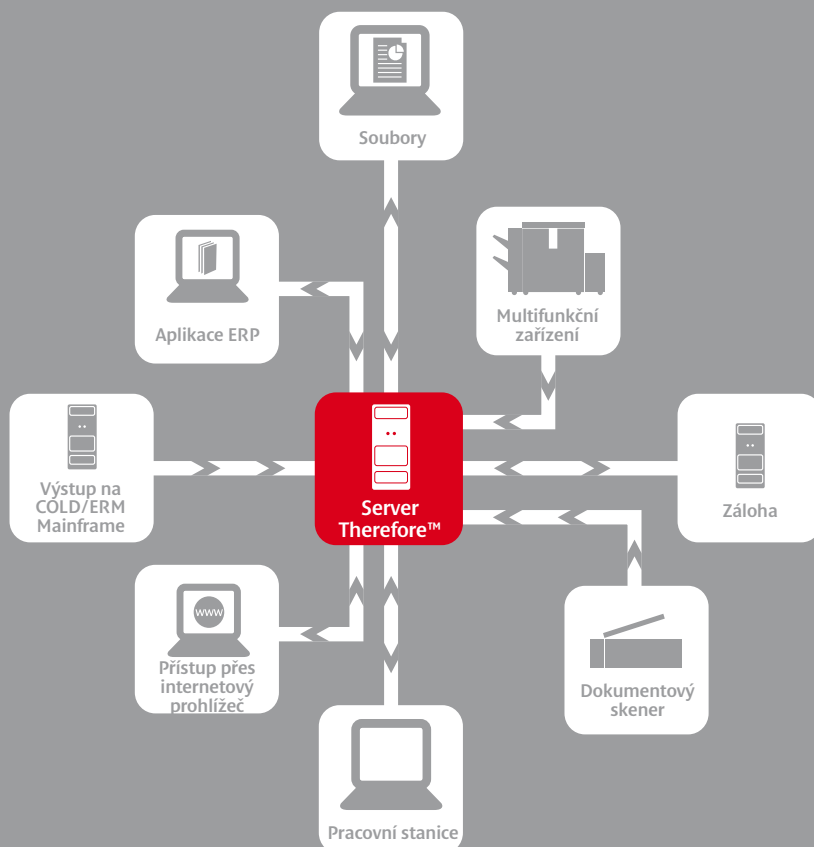
Nový Navigator umožňuje v reálném čase zlepšovat hledání a okamžitě zobrazit výsledky několika násobného prohledávání.



Prohlížeč Therefore™ Viewer zobrazuje, otáčí, opatřuje poznámkami a tiskne dokumenty, které byly v systému Therefore™ uloženy, a vy máte možnost zobrazit dokumenty vytvořené ve více než 250 různých souborových formátech.

# Integrace se stylem vaší práce znamená **rychlé výsledky**

Therefore™ dramaticky zlepšuje to, jakým způsobem využíváte informace, ale co je důležitější, věnuje pozornost i způsobu vaší aktuální práce. Jeho součástí je program na návrhy řešení Therefore™ Solution Designer, který vám poskytuje volnost při definování procesů pracovních toků a zásad ukládání a při importu nových licencí. Tímto způsobem získáváte úplnou kontrolu a můžete dosáhnout rychlejší návratnosti investic.



**THEREFORE™**

se bezproblémově integruje do aplikací Windows® včetně PowerPoint®, Word a Excel®.

### Zlepšení efektivity s Therefore™ Workflow

Tato výkonná funkce vám umožní vytvořit více pracovních toků a přeměnit tak způsob, jakým informace proudí vaším podnikem\*. Editovatelné šablony vám umožní vizualizovat procesy, zatímco funkce přetáhní a pusť (drag and drop) usnadňuje převádění pracovních toků založených na papírech na racionální digitální toky. Jelikož úlohy lze vyjádřit ve dnech, hodinách nebo minutách, je snadné vidět, co kdo dělá a kdy, což umožňuje rychlé odhalení neefektivnosti procesů.

### Bezproblémová integrace s Microsoft® SharePoint® 2007

Uživatelé SharePoint mohou těžit z bezproblémové integrace se systémem Therefore™, a tím zlepšit pořizování a správu informací důležitých pro podnikání existujících v papírové podobě. Therefore™ se podílí na pozadí SharePoint na formalizaci indexování a ukládání dokumentů. To znamená, že uživatelé nadále využívají výhod uživatelského rozhraní a funkčnosti SharePoint, ale získávají další výhody efektivního skenování, ukládání a integrace dokumentů poskytovaných systémem Therefore™. To také snižuje velikost databáze Sharepoint, což umožňuje, aby fungovala nejvyšší možnou rychlostí nezávisle na objemu dat.

### Integrace s aplikacemi Windows®

Therefore™ se integruje se všemi aplikacemi Windows včetně PowerPoint, Word a Excel. Systém ukládá dokumenty a k nim přidružená indexová data pomocí standardních nabídek aplikací Windows. To poskytuje plnou kontrolu nad revizemi a úplnou historii kontrol.

### Integrace se SAP®

Therefore™ umožňuje přímou integraci do stávajícího systému SAP. Funguje jako centrální úložiště důležitých podnikových informací, přičemž velmi usnadňuje jejich sdílení a zpracování.

### Ukládání elektronické pošty

Kontrolní záznamy elektronické pošty jsou ve zvýšené míře důležité z důvodů dodržování předpisů. Therefore™ vám umožňuje ukládat e-maily snadno, bezpečně a se zajištěním.

- **Microsoft® Exchange** – Therefore™ umožňuje, aby e-maily a jejich přílohy byly automaticky ukládány v archivu dokumentů Therefore™ bez jakékoliv změny do rozhraní programu Microsoft® Outlook®.
- **IBM® Lotus Notes®** – Therefore™ dovoluje uživatelům ukládat e-maily a jejich přílohy do archivu dokumentů.

Jelikož se Therefore™ může integrovat do vašeho stávajícího pracovního toku, je snadné dosáhnout rychlých a efektivních řešení v mnoha odděleních v rámci vaší společnosti, například:

- Lidské zdroje
- Logistika
- Finance
- IT
- Právní oddělení

# Specifikace: **Therefore™**

Verze	Personal Edition pro jednoho uživatele	Workgroup Edition pro 5-10 uživatelů	Business Edition pro více než 5 uživatelů
<b>Server</b> Windows® XP, Vista® 32 bit Windows Server® 2003 Windows Server® 2008 Windows Server® 2003 64 bit Windows Server® 2008 64 bit Multi-serverny na různých místech	•	• • • •	• • • • volitelně
<b>Klient</b> Windows XP, Vista® 32 bit Microsoft® IE 6 a vyšší (webový přístup) Mozilla® Firefox® 1.04 a vyšší (webový přístup) Podpora více jazyků Upravitelný vzhled (Navigator a Viewer)	• • •	• • • •	• • • •
<b>Integrovaný pracovní tok</b> Tok dokumentů Therefore™ Grafický návrhář pracovního toku (drag and drop)			• •
<b>Zabezpečení a povolení</b> Integrované zabezpečení Windows® Server oprávnění Therefore™		• •	• •
<b>Správa dokumentů</b> Správa verzí Digitální podpisy Anotace (dokumenty TIFF) Správa dob uchování dokumentů (ILM)	• • •	• • • •	• • • •
<b>Formáty dokumentů</b> Otevřený formát souboru Jednostránkový/vícestránkový TIFF PDF, prohlídatelný PDF a PDF/A Původní formát (elektronické dokumenty)	• • • •	• • • •	• • • •
<b>Databáze</b> Microsoft® SQL Server 2005/2008 Microsoft® SQL Server Express Edition¹ ORACLE® 9 nebo novější IBM DB2® 8 nebo novější	• •	• •	• • • •
<b>Úložiště</b> Běžné typy (např. DAS,NAS,SAN a lokální RAID)		•	•
<b>Integrované skenování</b> Klient Therefore™ Capture (čárový kód/OCR)	•	•	volitelně
<b>Další integrace skenování</b> Kofax® Capture® Aplikace Therefore™ pro multifunkční tiskárny eCopy™ ShareScan® eCopy™ Desktop™ Dávkové vkládání dokumentů		volitelně volitelně volitelně • •	volitelně volitelně volitelně • •
<b>Analýza souborů fronty (COLD)</b> ASCII text, prostý text, XML a PDF			volitelně
<b>Archivace e-mailů</b> Microsoft® Outlook® Microsoft® Exchange Server IBM® Lotus Notes®	•	•	• volitelně volitelně
<b>Integrace s programy třetích stran</b> Microsoft® Office Windows® Explorer Microsoft® Dynamics® NAV SAP® R/3® Microsoft® SharePoint® Server 2007	• •	• •	• • volitelně volitelně volitelně
<b>Zásuvné moduly od jiných dodavatelů</b> PlanetPress®		volitelně	volitelně
<b>Zákaznická integrace</b> Therefore™ API	volitelně	volitelně	volitelně

¹ Platí omezení Microsoft pro velké instalace. Další informace získáte u společnosti Microsoft.  
 Microsoft, Windows, Vista, Windows Server, Outlook, SQL Server, SharePoint, NT, Excel, Internet Explorer a PowerPoint jsou registrované ochranné známky nebo ochranné známky společnosti Microsoft Corporation v USA a/nebo dalších zemích.  
 eCopy, ShareScan a Desktop jsou ochranné známky nebo registrované ochranné známky společnosti eCopy, Inc.  
 SAP a R/3 jsou ochranné známky nebo registrované ochranné známky společnosti SAP AG v Německu a v několika dalších zemích.  
 Oracle je registrovaná ochranná známka společnosti Oracle Corporation a/nebo jejich poboček.  
 IBM, DB2 a Lotus Notes jsou registrované ochranné známky společnosti International Business Machines Corporation v USA a/nebo v jiných zemích.  
 PlanetPress je registrovaná ochranná známka společnosti Objectif Lune Inc.  
 Kofax Capture je ochranná známka nebo registrovaná ochranná známka společnosti Kofax, Inc. v USA a v jiných zemích.  
 Mozilla a Firefox jsou registrované ochranné známky společnosti Mozilla Foundation.



Canon Inc.  
www.canon.com

Canon CZ  
www.canon.cz

Canon Europa  
www.canon-europe.com

